

Anmeldung

Anmeldeschluss: 01.06.2020

Die Anmeldung erfolgt gemäss nachfolgenden Schritten:

1. Öffne den Link <https://bit.ly/2ktZj6l> oder den QR-Code
Danach öffnet sich die Cevi.DB

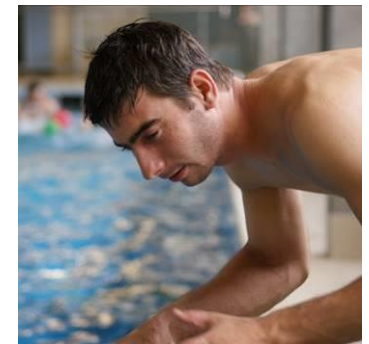


2. Logge dich nun ein
 - a. Wenn du schon ein Login hast, melde dich mit deinen Daten an.
 - b. Wenn du noch kein Cevi.DB Login hast melde dich unten rechts an.
3. Trage alle Daten ein und sende deine Anmeldung ab.
4. Du erhältst im Anschluss ein Bestätigungsmail.
5. Nun musst du deine Anmeldung noch vom LKB (Leiterkursbetreuer) bestätigen lassen:
 - a. Schicke dein Bestätigungsmail an den LKB.
 - b. Der LKB bestätigt deine Teilnahmen direkt an chinchilla@cevi.ch
6. Anfangs Juni erhältst du erstmals Informationen zum Kurs per Mail. Die genauen Informationen folgen dann Ende August.

Sollten Probleme auftauchen mit der Anmeldung melde dich ungeniert bei der Geschäftsstelle des Cevi Schweiz unter cevi@cevi.ch oder 044 213 20 40



J+S-Expertenkurs 2020



Was ist der Expertenkurs?

Im J+S-Expertenkurs des Cevi Schweiz erhältst du das Rüstzeug für deinen Einsatz als Experte in J+S-Kursen im Sportfach Lagersport/Trekking.

- Du kannst deine Kompetenzen im Bereich der Vermittlung von Lerninhalten verfeinern und erweitern.
- Du lernst wie ein J+S-Kurs geplant und aufgebaut wird, wie du die Kurslektionen spannend, didaktisch und methodisch sinnvoll gestalten kannst.
- Du arbeitest an deiner Kommunikationsfähigkeit, deiner Präsentationstechnik und vielen weiteren persönlichen Kompetenzen.
- Du lernst Leiter aus anderen Cevi Regionen und Verbänden kennen und kannst mit ihnen Gedanken und Erfahrungen austauschen.
- Auch vielseitige Bewegung, Pioniertechnik, die persönliche Beziehung zu Gott und die Kursgemeinschaft kommen nicht zu kurz.

Kursdauer und Kursstruktur

Der Kurs besteht aus zwei zusammenhängenden Teilen: Den Ausbildungstagen und einem Modul Fortbildung, welches du während des Kurses planen und leiten wirst.

- Expertenkurs: Samstag, 5.09.2020 bis Sonntag, 13.09.2020
- J+S-Modul Berg: Freitag, 11.09.2020 (Mittag) – Samstag, 12.09.2020
- Kursort für beide Teile: Stäfa ZH

Die Teilnahme am Expertenkurs erfordert vor dem Kurs 6-10 Stunden Vorbereitungszeit. Bei Fragen zum Kursinhalt oder dem zeitlichen Aufwand wende dich an die Kursleitung.

Das Modul Fortbildung hat den Themenschwerpunkt «Unterwegs in den Bergen». Bitte mache in deiner Region Werbung für dieses MF.

Team

Teamzusammensetzung

Das verbandsübergreifende (Cevi und JEMK), regional- und geschlechtergemischte Team freut sich auf eine spannende Kurswoche.

Fragen an:

Simon Boller v/o Chinchilla
chinchilla@cevi.ch
079 328 32 38

Kleingedrucktes

Kosten:

Die Kurskosten inklusive Reisespesen werden vom BASPO übernommen. Du erhältst während dem Kurs Erwerbsersatz.

Abmeldegebühr:

Falls du dich vom Kurs wieder abmelden musst, werden folgende Umtriebsentschädigungen verrechnet. (Entgegen den AGB des Cevi Schweiz)

Bis 8 Wochen vor Kursbeginn gratis; bis 4 Wochen vor Kursbeginn CHF 200.-; bei weniger als 4 Wochen oder bei Nichterscheinen CHF 450.-

Versicherung:

Die Versicherung ist Sache der Teilnehmenden.

Sonstiges:

Es gelten die AGB des Cevi Schweiz, siehe <https://www.cevi.ch/agb>

Wer kann teilnehmen

Mindestanforderungen:

- Du bist mindestens 20 Jahre alt (2000).
- Du bist J+S-Leiter Lagersport/Trekking Jugendsport im Status «gültig», idealerweise zudem J+S-Leiter Lagersport/Trekking Kindersport im Status «gültig».
- Du hast den Zusatz Lagerleiter.
- Du hast in mehreren Lagern aktiv mitgearbeitet und mindestens eines davon als verantwortliche J+S-Lagerleitung geleitet.
- Du hast in mindestens einem J+S Ausbildungskurs mit Qualifikationsverfahren zum Beispiel J+S-Leiterkurs aktiv mitgearbeitet.
- Du verfügst über ein breites, sportartspezifisches Fachwissen und –können und bist bereit, in der J+S-Leiteraus- und -weiterbildung tätig zu sein.
- Empfehlung des zuständigen LKB